

Olympus Delta XRF 日期設定操作流程

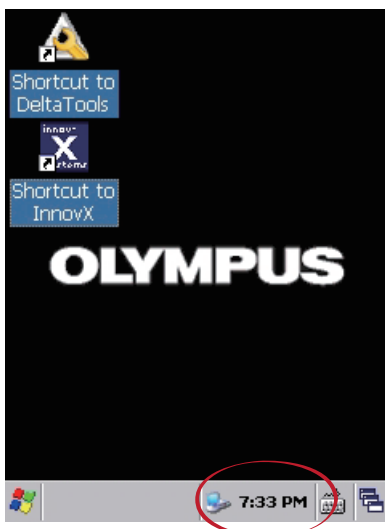
1. 設備按壓電源鍵開機，至軟體的歡迎頁面，點擊QUIT



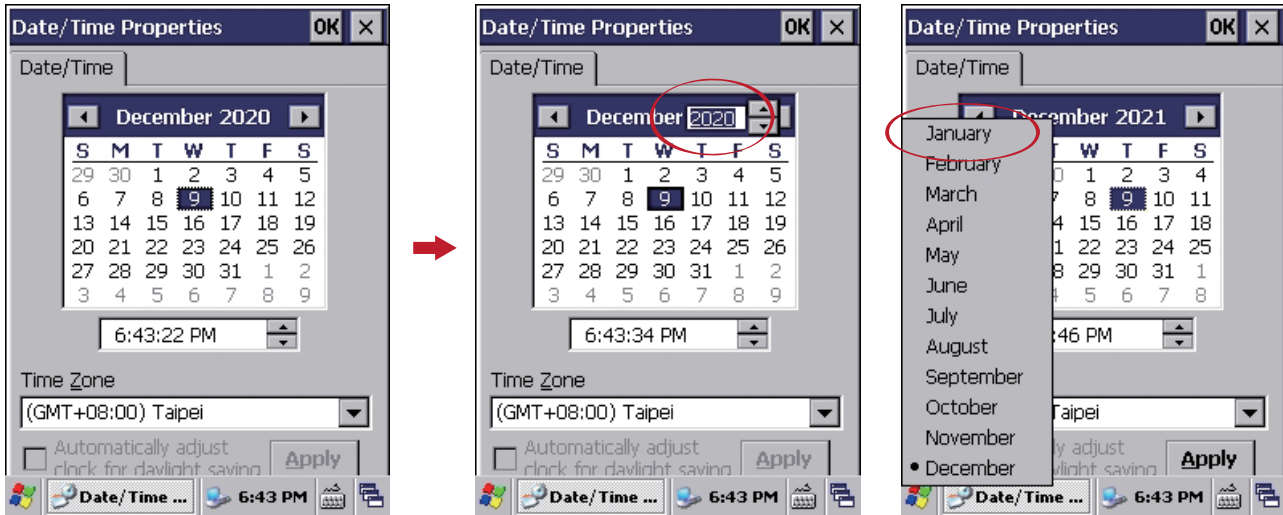
2. 退出量測軟體後，點擊右下角的windows圖示



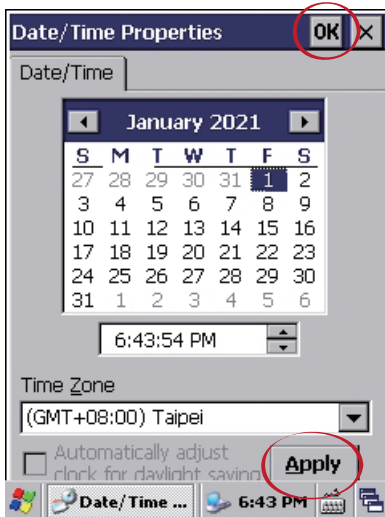
3. 進入windows CE系統後，至右下角時間點兩下進入日期/時間設置頁面。



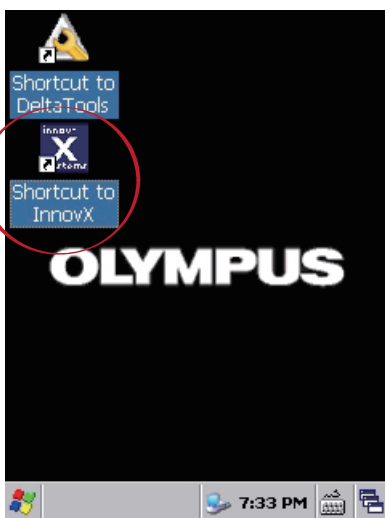
4. 進入日期/時間調整頁面,將日期設定2021/1/1,而時間設定標準時間即可。



5. 設定完畢後請按Apply,接著按點上角OK



6. 於Shortcut to InnovX 藍色的圖示上點擊兩下進入到量測軟體即可。



7. 於過了元旦後的上班日,再依上述流程將日期與時間改為正確的時間即可。

